



Scheda Fitosanitaria

Nome Comune: Tortice dei germogli

Nome Scientifico: *Archips rosanus* (L.)

Ospite: Rutacee Agrumi

Categoria: Insetto

Classificazione:

Regno: Animalia

Divisione: Arthropoda

Classe: Insecta

Ordine: Lepidoptera

Famiglia: Tortricidae

Specie: *Archips rosanus*

Criteria d'intervento: -concimazioni azotate equilibrate;
-limitare l'impiego reiterato di insetticidi a largo spettro d'azione in agrumeto

Note utili: -Le femmine ovidepongono in maggio-giugno sui tronchi e sulle grosse branche disponendo le uova in caratteristiche ovature;
-le uova permangono in quiescenza per le rimanenti stagioni, sino alla schiusura nell'anno successivo;
-in febbraio-marzo nascono le larve che si portano sulla nuova vegetazione; ciascuna larva lega con fili sericei più foglie formando una sorta di ricovero, entro il quale completa lo sviluppo alimentandosi dei tessuti vegetali;
-danni appariscenti ma, generalmente, non di rilevante importanza economica;
-numerosi entomofagi (soprattutto imenotteri parassitoidi) attaccano le larve e le crisalidi effettuando un efficace controllo biologico

Bibliografia: -BENFATTO D., LONGO S. & G. SISCARO, 1987. La tortrice dei germogli (*Archips rosanus* L.): note sulla sua biocenosi parassitaria in Sicilia. L'Informatore Agrario, XLIII(23): 93-98.
-SISCARO G., LONGO S. & S. RAGUSA, 1989. Notes on populations dynamics of *Archips rosanus* (L.) and *Cacoecimorpha pronubana* (Hb.) in Sicilian Citrus-Groves. Proc. 6th Int. Citrus Congress Tel Aviv, 1988,: 1299-1305.

Fattori predisponenti:

Fattori Predisponenti

701 Presenza giovani germogli e foglie in accrescimento (Frequenza: n.d.; Rilevanza: Alta)

702 Rarefazione nemici naturali a causa di reiterati interventi insetticidi (Frequenza: n.d.; Rilevanza: Alta)

Sintomatologia:

Foglia

367 Accartocciamento (Frequenza: Alta; Rilevanza: Alta)

329 Deformazioni (Frequenza: Alta; Rilevanza: Alta)

715 Presenza di fili sericei (Frequenza: Alta; Rilevanza: Alta)

Germoglio

717 Accartocciamento (Frequenza: Alta; Rilevanza: Alta)

675 Deformazioni (Frequenza: Alta; Rilevanza: Alta)

718 Presenza di larve (Frequenza: Alta; Rilevanza: Alta)

719 Presenza di fili sericei (Frequenza: Alta; Rilevanza: Alta)

Infiorescenza

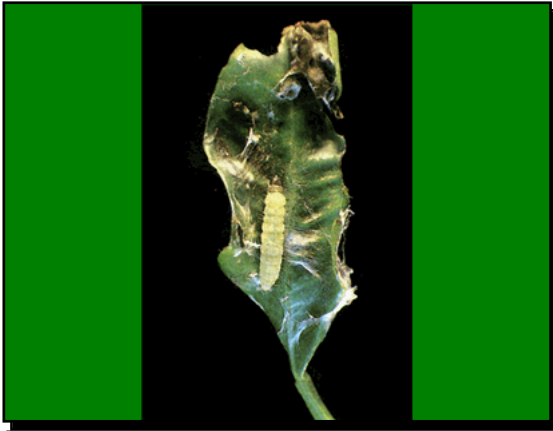
509 Presenza di larve (Frequenza: Bassa; Rilevanza: Bassa)

716 Presenza di fili sericei (Frequenza: Bassa; Rilevanza: Bassa)



Codici dei sintomi collegati: 367 329

Note:
Foglia infestata da Archips rosanus



Codici dei sintomi collegati: 367 329

Note:
Larva all'interno di una foglia attaccata da Archips rosanus



Codici dei sintomi collegati: 717 675

Note:
Tipologie di attacchi di Archips rosanus sui germogli



Codici dei sintomi collegati:

Note:
Ovature di Archips rosanus su branche e tronco



Codici dei sintomi collegati:

Note:

Particolare di ovatura di Archips rosanus già schiusa



Codici dei sintomi collegati:

Note:

Femmina adulta di Archips rosanus